



# Matières acceptées dans votre BAC BLEU (imprimés, contenants, emballages)

# TRICYCLE

## Papier et carton



- Journaux, circulaires, revues
- Feuilles, enveloppes et sacs de papier
- Bottins téléphoniques, livres
- Rouleaux de carton
- Boîtes de carton (plat et ondulé, ciré)
- Boîtes d'œufs
- Cartons de lait et de jus
- Contenants aseptiques (type Tetra Pak<sup>MD</sup>)

## Plastique



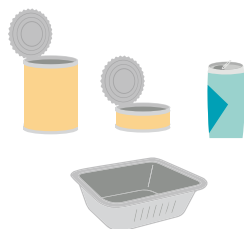
- Tous les contenants, bouteilles et emballages de plastique identifiés avec les symboles suivants :



- Bouchons et couvercles
- Sacs et pellicules d'emballage\*

\* En raison de la difficulté des marchés pour le recyclage de ces matières en particulier, Tricentris vous encourage à en réduire votre consommation et favoriser leur réutilisation avant de les déposer dans le bac.

## Métal



- Papiers et contenants d'aluminium
- Bouteilles et canettes d'aluminium
- Boîtes de conserve
- Bouchons et couvercles
- Canettes consignées

## Verre



- Bouteilles et contenants alimentaires, peu importe la couleur

## SAVIEZ-VOUS QUE...

Contrairement à d'autres régions du Québec, le verre collecté à Vaudreuil-Soulanges est bel et bien recyclé!



TRICENTRIS  
| Transformation | sensibilisation

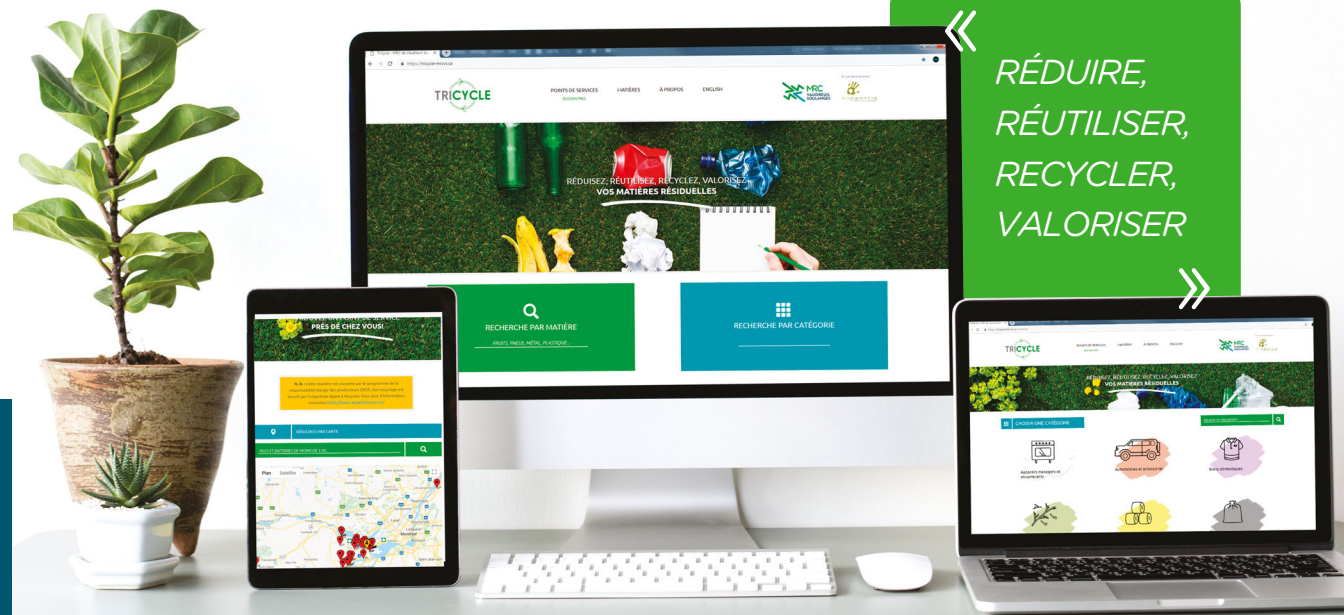
En effet, notre centre de tri Tricentris est un précurseur dans le recyclage et la valorisation du verre en Amérique du Nord, grâce à son usine de micronisation du verre à Lachute.

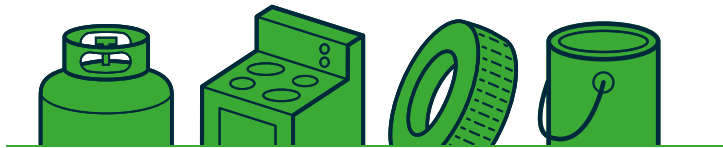
## PAS CERTAIN?

Consultez notre outil **D'AIDE AU TRI** des matières résiduelles

[TRICYCLE-MRCVS.CA](https://TRICYCLE-MRCVS.CA)

« RÉDUIRE,  
RÉUTILISER,  
RECYCLER,  
VALORISER »





Pour bénéficier des services du Réseau des écocentres, vous devez être un résident de l'une des 23 municipalités de la MRC de Vaudreuil-Soulanges.

[www.tricycle-mrcvs.ca](http://www.tricycle-mrcvs.ca)

### Vaudreuil-Dorion\*



☀ LUN : FERMÉ  
MAR - VEN : 8 H - 17 H  
SAM - DIM : 9 H - 16 H

❄ LUN - JEU : FERMÉ  
VEN : 8 H - 16 H  
SAM - DIM : 9 H - 16 H

#### Localisation

2800, rue Henry-Ford, Vaudreuil-Dorion (Québec) J7V 0V8

### Saint-Zotique



☀ LUN : FERMÉ  
MAR - VEN : 8 H - 17 H  
SAM - DIM : 9 H - 16 H

❄ LUN - JEU : FERMÉ  
VEN : 8 H - 17 H  
SAM - DIM : 9 H - 16 H

#### Localisation

2050, rue Principale, Saint-Zotique (Québec) J0P 1Z0

### Rigaud\*



☀ LUN, JEU, VEN : 12 H - 17 H    ❄ LUN - VEN : FERMÉ  
MAR - MER : FERMÉ                    SAM - DIM : 9 H - 16 H  
SAM - DIM : 9 H - 16 H

#### Localisation

32, rue de la Coopérative, Rigaud (Québec) J0P 1P0

### Pincourt



☀ ❄ LUN - JEU : FERMÉ  
VEN : 8 H - 16 H  
SAM : 9 H - 16 H  
DIM : FERMÉ

#### Localisation

750, boulevard Olympique, Pincourt (Québec) J7W 7C8

☀ Horaire d'été : du 1<sup>er</sup> avril au 30 novembre    ❄ Horaire d'hiver : du 1<sup>er</sup> décembre au 31 mars

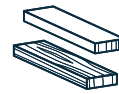
\* Les petits ICI (Industries, Commerces et Institutions) du territoire (quantités comparables au secteur résidentiel) peuvent bénéficier des services des écocentres de **Vaudreuil-Dorion** et **Rigaud**. Pour plus d'information, composez le **450 455-5434** pour joindre la ligne **Info-Écocentre**.

# Matières acceptées

: Écocentre à Vaudreuil-Dorion    : Écocentre à Rigaud    : Écocentre à Saint-Zotique    : Écocentre à Pincourt



## Bardeaux d'asphalte



## Bois traité et contreplaqué



bois d'œuvre / meubles en bois / palettes / mélamine / bois de construction / moulures / plancher de bois



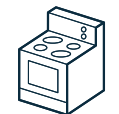
## Carton \* Boîtes pliées.



## Encombrants non métalliques et non réutilisables



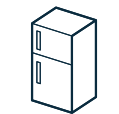
meubles rembourrés / tapis / matelas / toiles de plastique / matériaux isolants / textiles / plastique / fibre de verre / etc.



## Encombrants métalliques et métaux



\* Vidés de tout fluide s'il y a lieu.  
\*\* Appareils non fonctionnels.  
cuisinières / lave-vaisselle / laveuses / sécheuses / chauffe-eau ou réservoir à huile / BBQ / petits électroménagers et appareils électriques non fonctionnels / tondeuses / souffleuses / articles de métal / etc.



## Halocarbures



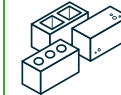
\* Appareils non fonctionnels.  
réfrigérateurs / congélateurs / airs climatisés / déshumidificateurs / refroidisseur à eau / celliers



## Matériaux de construction secs



céramique / gypse / verre / fenêtres / vitre / toilettes / etc.



## Matériaux d'excavation



asphalte / béton / briques / pierres / ciment / sable et gravier / roches uniquement



## Peinture, ampoules, batteries



(Produits de la responsabilité élargie des producteurs)  
résidus de peinture et leur contenant : apprêt, primer, teinture, vernis, peinture en aérosol / lampes au mercure : ampoules fluocompactes, tubes fluorescents, ampoules à décharge à haute intensité / batteries et piles : rechargeables ou à usage unique de 5 kg et moins



## Pneus avec ou sans jante

\* Sans les sacs de plastique.



## Pneus hors dimension



**Nouveau**



## Polystyrène (styromousse et plastique PS)



alimentaire, des emballages ou de construction



## Produits électroniques



téléviseurs / lecteurs DVD, CD ou vidéos / radios / ordinateurs et imprimantes / appareils audiovisuels / etc.



## Résidus domestiques dangereux

\* Seuls les contenants **fermés, identifiés** de 20 litres (5 gallons) ou moins sont acceptés.



adhésifs / aérosols / bonbonnes de carburant pour le camping / bonbonnes et cylindres de gaz comprimé / décapants / époxydes / extincteurs portatifs résidentiels / filtres à huile / huiles / liquides de refroidissement / pesticides / produits chimiques pour piscine / produits d'entretien / produits nettoyants / propane / térébenthine / varsol / essence / diluants / etc.



## Autres matières



bicyclettes, vêtements, jouets, petits articles de maison fonctionnels, livres, cassettes, CD, DVD

